

**NOM..... ÉCOLE .....**



# **KIRIKOU ET LA SORCIÈRE**

**de Michel Ocelot**

## **Student Study Pack**

**Written by Steph Reid, AST in MFL**  
**©2009**

# **Kirikou et la Sorcière**

## **LES OBJECTIFS :**

**Développer la lecture, l'écoute et l'entente culturelle  
avec Kirikou**

*To develop reading, listening and cultural understanding with Kirikou*

**Identifier les thèmes universels au coeur de ce dessin  
animé**

*To identify the universal themes at the heart of this cartoon*

**Développer une connaissance des origines de ce film**

*To develop knowledge of the origins of this film*

# A/ Introduction et mise en contexte

Encerclez votre réponse personnelle.

Circle your personal response.

1) Ecoutez cette musique - de quel continent vient-elle?

- a. L'Europe
- b. L'Asie
- c. L'Afrique
- d. L'Amérique du Nord



2) Regardez ce village – où est-il situé?

- a. En Angleterre
- b. Au Sénégal
- c. En France
- d. Au Canada



3) Regardez ce petit garçon – comment s'appelle-t-il?

- a. Il s'appelle Kirikou
- b. Ils appelle Kirikou
- c. Il s'appelle Kirikou
- d. Il s'appelle Kirikou



4) Regardez cette femme – comment est-elle à ton avis?

- a. Elle semble sympa
- b. Elle a l'air méchante
- c. Elle est gentille
- d. Elle paraît riche



# B/ Rencontre du protagoniste

Remplissez les blancs :

Fill in the gaps :



Bonjour! Je m'\_\_\_\_\_ Kirikou. J'\_\_\_\_\_ en Afrique. Je \_\_\_\_\_ un bébé mais j'\_\_\_\_\_ des pouvoirs merveilleux. Bienvenue dans mon village...  
Voici mon village. Nous \_\_\_\_\_ dans des huttes. Normalement c'\_\_\_\_\_ très tranquille, mais récemment nous \_\_\_\_\_ eu de gros problèmes avec... KARABA !  
C'\_\_\_\_\_ une sorcière. Les villageois \_\_\_\_\_ peur de Karaba, parce qu'elle \_\_\_\_\_ très méchante. Mais moi? Non!

**Verbes nécessaires :**

**est**  
**ai**

**habite**  
**appelle**

**ont**  
**est**

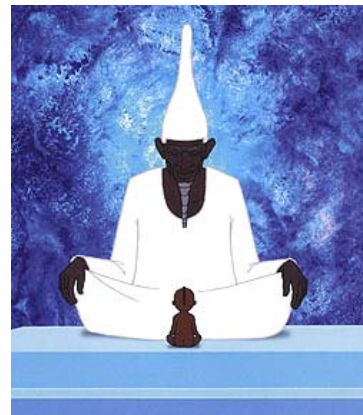
**suis**  
**habitons**

**est**  
**avons**

## C/ La famille de Kirikou

Qui est qui ? Écrivez le bon mot, SON SA ou SES ?

Who is who ? Write the correct word, SON, SA ou SES (his/her)



A. La mère de Kirikou,  
\_\_\_\_\_ mère

B. L'oncle de Kirikou,  
\_\_\_\_\_ oncle

C. Le grand-père de Kirikou,  
\_\_\_\_\_ grand-père.

## D/ Les environs de Kirikou

Faites correspondre les images et les noms :

Match up the pictures and the names :



\_\_\_\_\_

\_\_\_\_\_

\_\_\_\_\_



\_\_\_\_\_

\_\_\_\_\_

- a. La source maudite
- b. La jungle
- c. La route des flamboyants
- d. La case de Karaba
- e. Le marigot

# E/ La chanson de Kirikou

Mettez le texte dans le bon ordre ! Écrivez les numéros 1-4, 5-8, 9-15...  
*Put the text in the right order ! Write the numbers 1-4, 5-8, 9-15...*

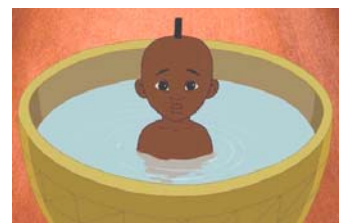
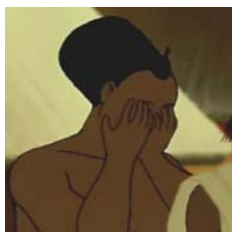
- a. Kirikou seul savait où trouver notre grand père \_\_\_\_\_
- b. Les femmes pleuraient et tremblaient devant la sorcière \_\_\_\_\_
- c. Kirikou, mon ami nous a redonné la vie \_\_\_\_\_
- d. Dans le village l'eau et les hommes avaient disparu \_\_\_\_\_
  
- e. Kirikou n'est pas grand, mais il est vaillant \_\_\_\_\_
- f. Kirikou n'est pas grand, mais il est vaillant \_\_\_\_\_
- g. Kirikou est petit, mais c'est mon ami \_\_\_\_\_
- h. Kirikou est petit, mais c'est mon ami \_\_\_\_\_
  
- i. Les fétiches surveillent le village \_\_\_\_\_
- j. nous a redonné la vie \_\_\_\_\_
- k. Karaba est si méchante \_\_\_\_\_
- l. Sur la route des flamboyants \_\_\_\_\_
- m. Kirikou, mon ami \_\_\_\_\_
- n. Kirikou demande pourquoi \_\_\_\_\_
- o. du haut de la case de Karaba \_\_\_\_\_

Pour vous aider à comprendre l'histoire, voici des images. Faites correspondre les images avec le texte approprié. Il y a de différentes combinaisons possibles.  
*To help you to understand the story, here are some pictures. Match up the pictures with the appropriate text. There are some different combinations possible.*



Texte correspondant :

\_\_\_\_\_



Texte correspondant :

\_\_\_\_\_

# Activités après-projection

## A/ Que des questions !

Kirikou pose beaucoup de questions au début. Est-ce que tu peux trouver les bonnes réponses ?

*Kirikou asks a lot of questions at the beginning. Can you find the right answers?*

1. Où est l'eau?
  2. Où est mon père?
  3. Où sont les frères de mon père?
  4. Où sont les frères de ma mère?
  5. Où est le plus jeune?
- 
- a) Ils sont allés combattre Karaba la sorcière et elle les a mangés
  - b) Ils sont allés combattre Karaba la sorcière et elle les a mangés
  - c) Karaba a asséché la source
  - d) Sur la route des flamboyants allant combattre Karaba la sorcière
  - e) Il est allé combattre Karaba la sorcière et elle l'a mangé



## B/ Les animaux

Déchiffrez les anagrammes pour découvrir les animaux dans Kirikou.

Utilisez un dictionnaire ou [www.wordreference.com](http://www.wordreference.com) pour vous aider.

*Unscramble the anagrams to discover the animals in Kirikou. Use a dictionary or wordreference.com to help you.*



NU ELICÉURU



NU ESIUOA



NEU FTTEMUEO



NU HPCÉOHARCE

## C/ Non, non, non !

Complétez ces phrases avec le bon négatif. *Complete these sentences with the right negative.*

**PAS  
PERSONNE**

**RIEN  
QUE**

**JAMAIS  
NI... NI...**

**AUCUN  
PLUS**

1. Le père de Kirikou n'est \_\_\_\_\_ là. (not)
2. Dans le village il n'y a \_\_\_\_\_ homme. (not a single)
3. A la source maudite il n'y a \_\_\_\_\_ d'eau, il n'y a \_\_\_\_\_ à part un monstre ! (no more, nothing)
4. Karaba n'a \_\_\_\_\_ ses fétiches, elle n'a \_\_\_\_\_ d'amis. (only, not)
5. Kirikou n'est \_\_\_\_\_ grand \_\_\_\_\_ lâche. (neither... nor...)
6. Finalement Karaba n'a \_\_\_\_\_ mangé \_\_\_\_\_. (never, nobody)

## D/ Dans la Montagne Interdite

Dans la Montagne, Kirikou découvre les réponses à ses questions. Vous souvenez-vous des réponses ?

*In the Forbidden Mountain,, Kirikou discovers the answers to his questions. Do you remember the answers?*



1. Comment Karaba la sorcière a-t-elle fait entrer le monstre dans la grotte de la source?
2. Pourquoi la sorcière dévore-t-elle les hommes ?
3. Pourquoi Karaba est-elle méchante ?
4. Pourquoi Karaba a-t-elle mal ?
5. Pourquoi n'enlève-t-elle pas l'épine empoisonnée qui lui fait mal jour et nuit ?
6. Pourquoi ne demande-t-elle pas à une amie ?

- a. Parce qu'elle souffre.
- b. Parce qu'on lui a enfoncé dans la colonne vertébrale une épine empoisonnée.
- c. C'est difficile, et l'épine est terriblement enfoncée, il faudrait l'arracher avec les dents.
- d. Elle ne l'a pas fait rentrer. Il est rentré tout seul ; il était tout petit et il avait soif.
- e. Parce qu'elle n'a pas d'amis. Et c'est cette épine qui lui donne tous ses pouvoirs de sorcière.
- f. Elle ne les dévore pas ! C'est une idée des gens du village. Karaba ne les a pas contredits. Plus les gens ont peur, plus elle est puissante.

# E/ Racontez l'histoire

Racontez l'histoire de Kirikou avec les verbes ci-dessous. Vous pouvez utiliser soit le présent, soit le futur, soit le passé composé.

*Tell the story of Kirikou using the verbs below. You can use either the present, the future or the past.*

Accoucher – to give birth

Sortir – to come out/ to go out

Dire – to say

Se baigner – to bathe

Courir – to run

Terroriser – to terrorise

Prendre – to take

Sauver – to save

Cacher – to hide

Mettre le feu – to set fire

Punir – to punish

Essayer – to try

Kidnapper – to kidnap

Attraper – to catch

Chercher – to look for

Entrer – to go in

Voir – to see

Boire – to drink

Tuer – to kill

Se noyer – to drown

Mourir – to die

Se réveiller – to wake up

Danser – to dance

Chanter – to sing

Habiter – to live

Creuser – to dig

Rencontrer – to meet

Se déguiser en – to dress up as

Monter sur – to get up on

Arriver – to arrive

Poser des questions – to ask questions

Expliquer – to explain

Récupérer – to get back

Arracher – to pull out

Crier – to scream

Devenir – to become

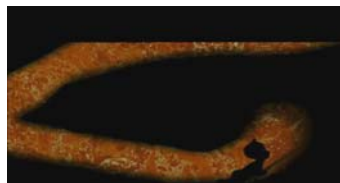
Rentrer – to return

Se marier - to get married

Avoir peur – to be afraid

Revenir – to come back

S'embrasser – to kiss





# Cultural research/ cross-curricular work

## Le décor : Henri 'Le Douanier' Rousseau



Rousseau's artwork was the inspiration for Ocelot's animated film. Compare Henri Rousseau's painting to the décor (backdrop, scenery) of the film. Only Ocelot only wanted real plants in his animation! Create a painting of an African backdrop in the style of Rousseau. Here are some colouring templates to help you work on colour design:

<http://www.coloriage-enfants.com/coloriage-kirikou.html>

## La musique : Youssou N'Dour



Senegalese Youssou N'Dour composed the film score for Kirikou et la Sorcière. Listen to some of Youssou N'Dour's music and research the instruments he used for the Kirikou music. Compose some music using similar rhythms and instruments

[www.kirikou.net](http://www.kirikou.net)

## L'art : African Fetishes



Karaba has turned the men of the village into her 'Fétiches'. Research the artefacts, sculptures and masks that these characters were based on.

Design and make a fétiche of your own – label your design in French.

[www.hamillgallery.com/SITE/Fetishes.html](http://www.hamillgallery.com/SITE/Fetishes.html)

## Acknowledgement of image sources:

[www.gommeetgribouillages.fr](http://www.gommeetgribouillages.fr) (Karaba image)

[www.casafree.com/.../userpics/10070/kirikou.jpg](http://www.casafree.com/.../userpics/10070/kirikou.jpg) (Kirikou image)

[www.africanfilm.com](http://www.africanfilm.com) (Youssou N'Dour image)